

# 道路から始まる共創の場 ～道路データプラットフォームの公開～



道路関係のデータを円滑に利用できる場を一般に広く提供することで、道路分野のみならず、分野を超えたデータ連携や民間の新技術の開発・活用の促進(共創)を目指します！

## 道路データプラットフォームの構成(代表的なもの)

### ポータルサイト

URL: <https://www.xroad.mlit.go.jp/>

データの概要や内容を閲覧できるリンク、連携するAPI仕様書等を確認できるカタログサイト



### ポータルサイトのトップページ

※改修により画面の構成が変わることがあります



### ポータルサイトでAPIを紹介しているデータ

- ・常時観測交通量
- ・全国道路施設点検DB
- ・道路交通センサスOD
- ・DRM-DB

### 道路データビューア

URL: <https://view.xroad.mlit.go.jp/>

道路関係のデータを一元的に閲覧でき、地図上で重ねて表示することができるWEBマップ(任意のデータも取り込み可能(GeoJSONファイル))



例: 平均旅行速度(区間ごとの平均速度)の表示イメージ



### 多様な区分・種別でデータを表示可能

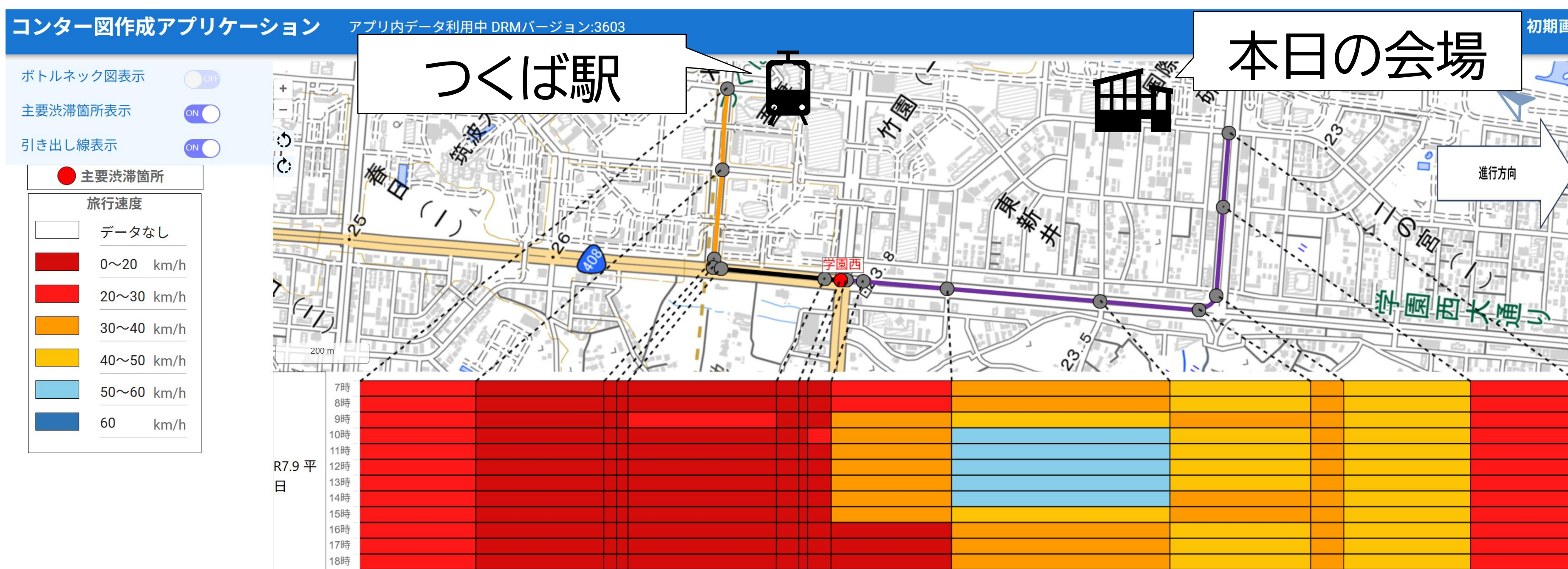
- ・日別時間帯/月別時間帯
- ・道路交通センサス対象区間 等

### 道路データビューアで重ね合わせ可能なデータ

- ・常時観測交通量
- ・全国道路施設点検DB
- ・ETC2.0平均旅行速度
- ・道路属性データ
- ・道路交通センサスOD
- ・DRM-DB

## ユーザのニーズに応じた個別のアプリケーションの開発が可能

### ○コンター図作成アプリケーション (国交省内向けリリース済)

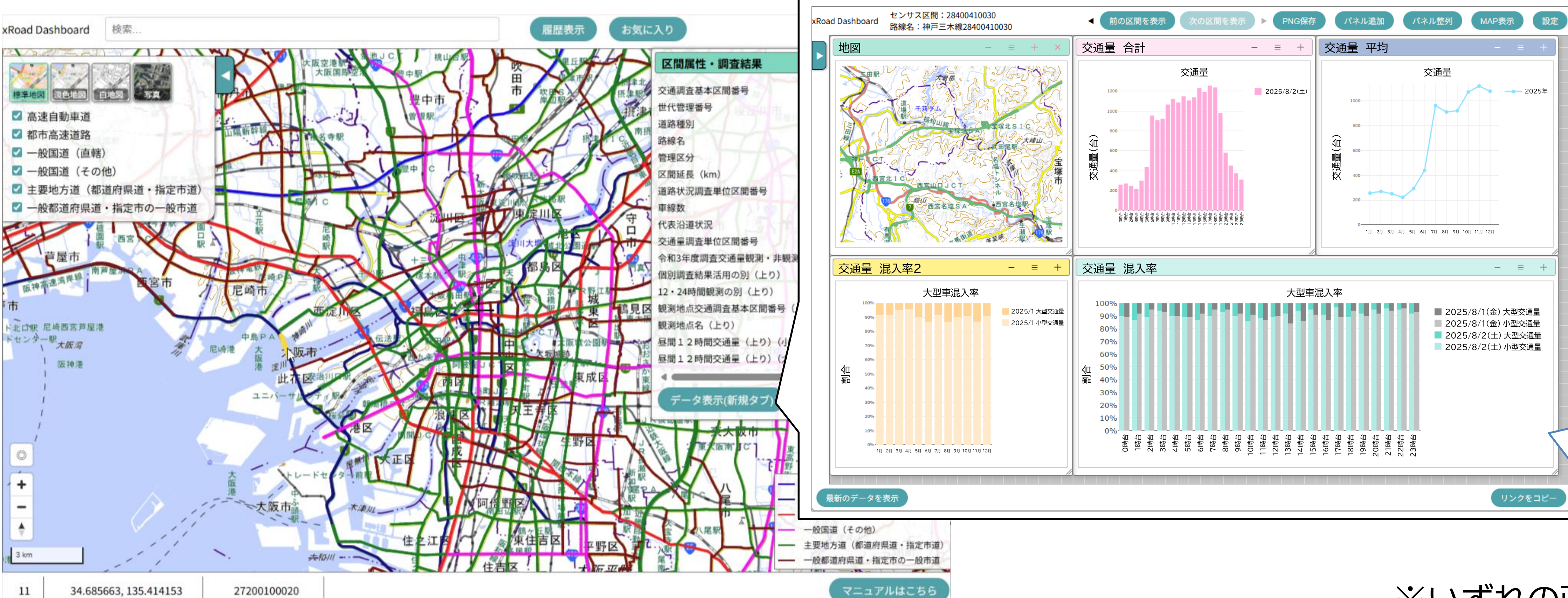


渋滞の対策を考える際に必要な情報(混雑している時間帯やその時の速度)を分析できるツールを開発

### 道路データビューアのみでは成し得ない、様々な角度からの分析が可能

- ・任意の月日及び時間帯の設定
- ・平日/休日別の比較
- ・表示単位: 1時間/15分
- ・渋滞のボトルネック箇所の推定 等

### ○ダッシュボード (開発中)



道路の整備や維持に携わる人が求めている情報(交通量や大型車の割合等)が一目でわかるツールを開発中

### 現場のニーズに基づいた機能

- ・レイアウトの保存、画面の出力
- ・PC/モバイル端末双方から利用可
- ・表示中ページのシェア用URL生成 等

※いずれの画像も開発中のものが含まれています。